

# KARIBAN

K476

## Sweat-shirt capuche homme

- Look sportswear et casual.
- En molleton gratté pour un confort optimal.
- Idéal pour un porter quotidien et décontracté.

80% coton / 20% polyester (Olive camouflage et Grey camouflage 70% coton / 30% polyester). Molleton gratté. Manches montées. Capuche doublée avec cordon de serrage ton sur ton. Poches Kangourou. Finition bord-côte bas de manches et de vêtement. Poids moyen en taille L : 500g.

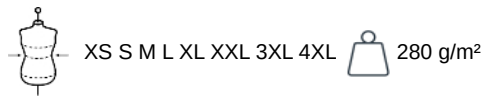


Tableau équivalence des tailles par pays en dernière page.

### Certifications

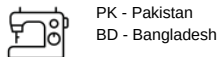


### Informations Complémentaires

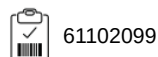
#### Logistique



#### Pays d'origine



#### Code douanier



### Existe aussi en version



K473 K477

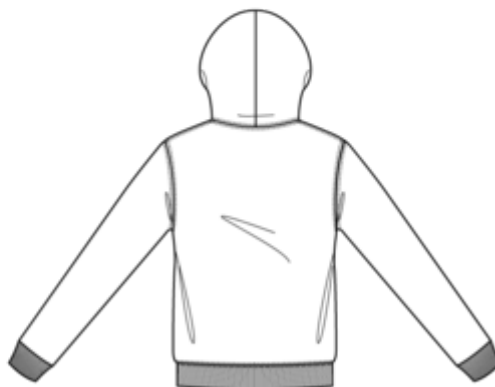
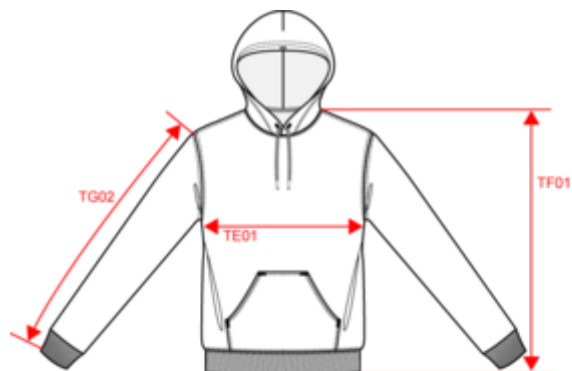


# KARIBAN

K476

Sweat-shirt capuche homme

## Dimensions (cm)



Mesures en cm	XS	S	M	L	XL	XXL	3XL	4XL
TE01 - 1/2 largeur poitrine à 1.5cm de l'emmanchure	49.00	52.00	55.00	58.00	61.00	64.00	67.00	70.00
TF01 - Hauteur totale de l'HSP	69.00	71.00	73.00	75.00	77.00	79.00	81.00	83.00
TG02 - Longueur manche longue	60.50	61.50	62.50	63.50	64.50	65.50	66.50	67.50

# KARIBAN

K476

## Sweat-shirt capuche homme

### Informations Couleurs

 <b>Apple Green</b> RVB : 149,205,148 Pantone C : 358C Pantone TCX : 14-0127TCX	 <b>Ash Heather</b> RVB : Pantone C : Based on Warm gray 1C Pantone TCX : Based on 13-4108TCX	 <b>Black</b> RVB : 35,35,37 Pantone C : 433C / Black Pantone TCX : 19-4012TCX / 19-4004TCX	 <b>Camel</b> RVB : 152,125,96 Pantone C : 874C Pantone TCX : 17-1038TCX	 <b>Candyfloss</b> RVB : 225,100,143 Pantone C : 7423C Pantone TCX : 16-2126tcx
 <b>Caper Green</b> RVB : 84,91,74 Pantone C : 418C Pantone TCX : 19-0309TCX	 <b>Cherry Red</b> RVB : 147,2,38 Pantone C : 7427C Pantone TCX : 19-1862TCX	 <b>Chocolate</b> RVB : 63,52,49 Pantone C : 412C Pantone TCX : 19-0910TCX	 <b>Dark Grey</b> RVB : 63,60,60 Pantone C : 447C Pantone TCX : 19-0000TCX	 <b>Dark Khaki</b> RVB : 75,71,61 Pantone C : 418C Pantone TCX : 19-0414TCX
 <b>Dark Mustard</b> RVB : 200,142,36 Pantone C : 7563C Pantone TCX : 15-0953TCX	 <b>Dusty Purple</b> RVB : 157,112,127 Pantone C : 7639C Pantone TCX : 17-1610TCX	 <b>Earthy Green</b> RVB : 67,99,90 Pantone C : 5545C Pantone TCX : 18-5718TCX	 <b>Emerald Green</b> RVB : 0,90,93 Pantone C : 7720C Pantone TCX : 19-5226TCX	 <b>Forest Green</b> RVB : 41,62,48 Pantone C : 5605C Pantone TCX : 19-5918TCX
 <b>Fuchsia</b> RVB : 188,21,94 Pantone C : 7425C Pantone TCX : 18-1945TCX	 <b>Green Olive</b> RVB : 71,69,62 Pantone C : 418C Pantone TCX : 19-0506TCX	 <b>Grey Camouflage</b> RVB : Pantone C : - Pantone TCX : -	 <b>Hawaii Blue</b> RVB : 22,149,190 Pantone C : 7459C Pantone TCX : 16-4427TCX	 <b>Ink Blue</b> RVB : 28,60,81 Pantone C : 7546C Pantone TCX : 19-4125TCX
 <b>Kelly Green</b> RVB : 0,105,74 Pantone C : 7727C Pantone TCX : 18-5338TCX	 <b>Light Royal Blue</b> RVB : 53,95,151 Pantone C : 653C Pantone TCX : 18-4041TCX	 <b>Light Sand</b> RVB : 196,179,157 Pantone C : 480C Pantone TCX : 15-1304TCX	 <b>Lime</b> RVB : 151,202,91 Pantone C : 367C Pantone TCX : 14-0244TCX	 <b>Moka Brown</b> RVB : 118,101,92 Pantone C : 7531C Pantone TCX : 17-0909TCX
 <b>Navy</b> RVB : 41,46,56 Pantone C : 433C / Black Pantone TCX : 19-4012TCX / 19-4004TCX	 <b>Olive Camouflage</b> RVB : Pantone C : - Pantone TCX : -	 <b>Orange</b> RVB : 252,107,16 Pantone C : 1585C Pantone TCX : 16-1364TCX	 <b>Orion Blue</b> RVB : 56,75,89 Pantone C : 432C Pantone TCX : 19-4229TCX	 <b>Oxford Grey</b> RVB : Pantone C : Based on Cool gray 7C Pantone TCX : Based on 16-3850TCX
 <b>Pale Pink</b> RVB : 244,202,209 Pantone C : 692C Pantone TCX : 12-1310TCX	 <b>Peach</b> RVB : 205,145,121 Pantone C : 7515C Pantone TCX : 15-1322TCX	 <b>Pistachio</b> RVB : 143,166,96 Pantone C : 577C Pantone TCX : 15-0332TCX	 <b>Pumpkin</b> RVB : 208,116,41 Pantone C : 7565C Pantone TCX : 16-1149TCX	 <b>Purple</b> RVB : 84,67,105 Pantone C : 7447C Pantone TCX : 19-3620TCX
 <b>Red</b> RVB : 195,32,54 Pantone C : 200C Pantone TCX : 19-1664TCX	 <b>Sky Blue</b> RVB : 136,169,206 Pantone C : 5425C Pantone TCX : 14-4121TCX	 <b>Storm Grey</b> RVB : 97,96,99 Pantone C : 425C Pantone TCX : 18-0201TCX	 <b>Straw Yellow</b> RVB : 235,226,174 Pantone C : 614C Pantone TCX : 13-0614TCX	 <b>Sweet Grey</b> RVB : 171,172,169 Pantone C : 414C Pantone TCX : 16-4402tcx

# KARIBAN

K476

## Sweat-shirt capuche homme

### Informations Couleurs



**Tropical Blue**

RVB : 0,111,159  
Pantone C : 7468C  
Pantone TCX : 18-4537TCX



**True Coral**

RVB : 226,97,98  
Pantone C : 170C  
Pantone TCX : 18-1649TCX



**White**

RVB : 236,236,252  
Pantone C : White  
Pantone TCX : 11-0601TCX



**Wine**

RVB : 83,36,48  
Pantone C : 504C  
Pantone TCX : 19-1528TCX



**Yellow**

RVB : 252,205,37  
Pantone C : 116C  
Pantone TCX : 130757TCX

Logistique



5



20

Sizes	Width (cm)	Height (cm)	Length (cm)	Net weight (kg)	Gross weight (kg)	Pieces/Box	Pieces/Bundle
XS	40.00000	32.00000	60.00000	7.60000	9.60000	20	5
S	40.00000	32.00000	60.00000	8.00000	10.00000	20	5
M	40.00000	40.00000	60.00000	8.80000	10.80000	20	5
L	40.00000	40.00000	60.00000	9.30000	11.30000	20	5
XL	40.00000	40.00000	60.00000	9.90000	11.90000	20	5
XXL	40.00000	40.00000	60.00000	10.20000	12.20000	20	5
3XL	40.00000	40.00000	60.00000	10.60000	12.60000	20	5
4XL	40.00000	40.00000	60.00000	11.10000	13.10000	20	5